

KÉNYELMESEN ESZÜNK?

*Egy étterem,
egy bár bangulatát,
de használati értékét is
nagy mértékben befolyásolja
a bútorzata.
Rossz megválasztása esetén
még a gasztronómiai
élmények csúcán is
sok bosszúságot
okozhat.
A megfelelő
ülőbútorok kiválasztása
és beállítása
gyorsan megtérülő
beruházás.*

PORTÁL • BELSŐÉPÍTÉSZETI SZAKLAP • 1996/6

14



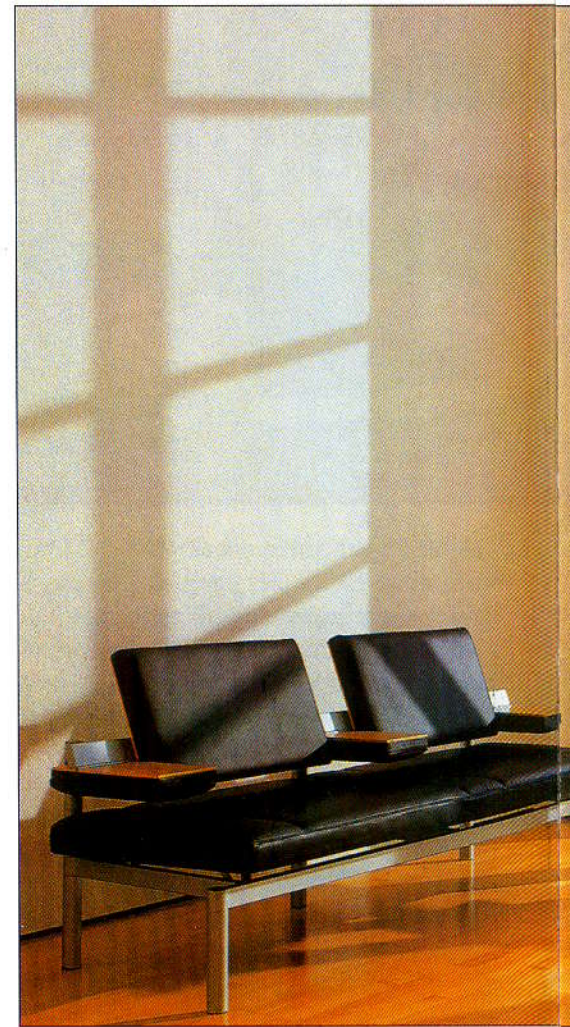
ÜLT már mindenki olyan székben, amelynek karfája nem engedte, hogy klasszikus („könyv a hónaljak alatt”) pozícióban fogyasszuk el ebédünket. Egyes székeket nem lehet magunk alá húzni, mert vagy a karfa, vagy az asztallábak útban vannak.

A székek másik alapvető hibája, hogy nem adnak megfelelő háttámaszt. Az étkezőszék támlájának nem kell túl magasnak lennie. A gerincoszlop kritikus tartománya – ahol mindenképpen kell a megtámasztás – az ember derekától maximum egy arasznyi távolságra van. Az egy idejűre berendezkedett étteremtulajdonosok gyakran mondják: „Ha kényelmes a szék, a vendég hajlamos órákig elücsörögni”.

Pedig a kényelmetlen és egészségtelen pozícióban elfogyasztott étel emésztési gondokat is okoz. Az ilyen étterembe a vendég sohasem tér vissza.

Lehet látni Thonet stílusú székeket 4-5 mm-es peremű ülőkével. Ez combközéptől percek alatt elzárja a lábak vérellátását. A fapelemek ugyanis az az eredeti funkciója, hogy az ülőke kárpitozását, párnázását foglalja keretbe. A szék méretét is gondosan kell megválasztani. A túl nagy trónusok vagy agyonkárpitozott fotelok nem megfelelőek.

Az asztaloknál a legtöbb gond a lábakkal van. Lehet, hogy egy új lábszerkezet nagyon szép egy kiállításon, de a hosszú abrosszal takart asztal lábainak kovácsoltvas virágmotívuma a zsúfolt térben ritkán érvényesül.



A leszűkült lábtérben a vendégek lábszárai és bokái párbajt vívnak a helyért, s ez tovább rontja a hangulatot. A kellő körültekintés nélküli bútortervezői következetesség árát a vendég lila bokája, sajgó háta fizeti, meg a zuhanó forgalom, a törzsvendégek hiánya.

A rozsdásodó fémkeretre rögzített, kiszáradott, lepattogzott festésű lécekből készült székecske a gondtalan fagyalmozásra vágyók réme. Hasonló „élményt” nyújt a hánCBSól, nádfonatból vagy rattanból készült teraszgarbitúra is.

Némely éjszakai szórakozóhelyen, diszkókban, bárokban betonacélból és hideg tapintású, éles peremű acéllemezekből eszkábált in-

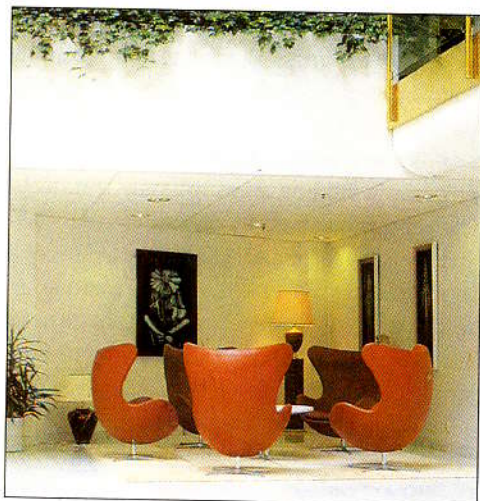
stabil és olykor balesetveszélyes ülőkéket is lehet látni. Talán a legbizonytalanabb érzés egy kicsi és csúszós ülőfelületű bárszékre felkapaszkodni és nehezen megszerzett ülőpozíciókat megőrizni. Pedig itt igazán fesztelenül szeretnénk érezni magunkat. Lehet már olyan bárskéket is kapni, amelyek tetején akár egy 150 cm-es hölgy is biztonságosan élvezheti koktélját: ez a bárszék ugyanis állítható magasságú.

Nagyon sokan gyorséttermekben, büfékben kénytelenek nap mint nap étkezni – itt bosszantó a megfelelő biztonságú gyermekülők hiánya is. Egy palacsintázó tervezésekor nem árt erre is gondolni.



A szállodai „lobbyk”, recepciók ülőbútorainál legkevésbé a melléfogás a funkciókban. Itt általában a stílusok és formák merészebb változtatása hiányzik. Jó lenne már túljutni az agyonkárpicolt, süppedős bőrfotelek korszakán. A bemutatott Wilkhan Cana modell letisztult vonalai, kisasztalnak is használható lehajtható kartámasza, cserélhető kárpitja a konstruktívizmus jegyeit rendkívüli kényelemmel ötvözi. Ugyanez a modell vibrálóan friss kárpittal egy kreatív, fiatalos, de a minőséget tisztelő cég recepcióját is díszítheti.

Minden nagyobb vállalkozás irodaházában található egy olyan tér, kávézó, büfé, ahol a dolgozók a szendvicsfogyasztás apropóján napjában többször összegyűlnek. Persze azért is, mert ez az



egyetlen dohányzásra kijelölt hely. Ezek a kávézók gyakran a vezetői tárgyaló után a második legfontosabb döntés-előkészítői helyiségek. A belsőépítésznek gondolnia kell arra, hogy az emberek irodájukból kiszabadulva jóval több mozgásra vágyanak, székükben oldalra is akarnak fordulni pl. egy heves vita alkalmával, sőt olykor akár a háttámlára vagy a karfára is felülni. Egy öntött, lágy műanyagból készült kerti szék minderre nem alkalmas. Az igényesen kialakított, csak belső használatra szolgáló vállalati büfé sokat elárul a vezetés és a dolgozók közötti motivációs viszonyról.

SZÖVEG: **FEUERTAG OTTÓ**

FOTÓK: EUROPA DESIGN