

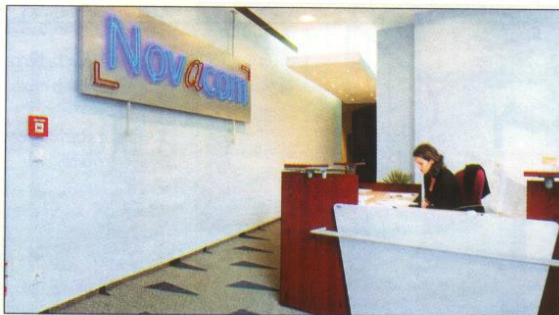
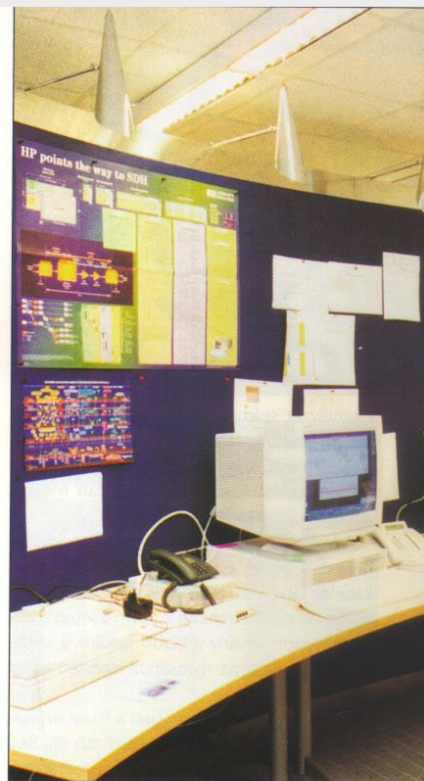
A KOMMUNIKÁCIÓ ÚTJA

A Novacom Távközlési társaság a jövő évezred technológiáját képviseli. Nem csak technikai felkészültségében és vállalati kultúrájában különbözik a többi alternatív távközlési vállalatától. A cég kiváló szolgáltatásaihoz természetesen egyedi iroda is társul, amelyet az Europa Design neve fémjelez.

A NOVACOM iroda belső kialakításának színei, hegyi Andrea tervező-építész tervei alapján, a fiatal cég dinamizmusát tükrözik.

Az irodában elsőként a Hali recepció pult kelti fel a figyelmet. Praktikus és lendületes, igazodik a cég dinamizmusához. A mellette elhelyezett, az ügyfelek kényelmét szolgáló ülőalkalmatosságokat csak akkor veszi észre az ember, amikor már elhelyezkedett bennük. Innét szemügre lehet venni az előtér falára rögzített neon logót, amely esténként megtölti az előteret a cég színeivel, a kékkel és a bordóval.

A színek folytatódnak a Heuga padlószőnyegen is, amely az egész iroda területén elegánsan szürke, megtörve kék és bordó há-



romszögekkel. A háromszögek elrendezése látszólag véletlenszerű, de csak látszólag. A színek szétválasztják a különböző munkacsoportokat. A háromszögek kijelölik a közlekedő utakat és a gyorsítósvókat, ahol sűrűbben tűnik fel a kék és a bordó. Azokon a helyeken – például a belső recepció pult előtt – ahol az emberek megállnak, beszélgetnek, mintában kavargó a kék-bordó.

Az előtérből folyosón jutunk a központba. A folyosó keskenységét oldják a világoskék oldalfalba épített világítótestek. Ha végigértünk a közlekedőn választút elé kerülünk, mert elénk tornyosul a nagy tárgyaló és az igazgatói irodát magába foglaló elliptikus miniiroda. Balra elhaladunk a belső pult előtt és elérünk a munkahelyekig. Jellemzőjük, hogy összetett, de mégis különálló, négyes szekrény-szék-íróasztal egységekből állnak. Elsőre így lehet jellemezni a Voko Targo paravánokat és a kombinált munkaasztalokat, amelyeket Wilkhahn és Dauphin ülőbútorok tesznek teljessé. Az egyes egységeket szűk, alig embernyi széles folyosók választják el egymástól. Továbbhaladva az egyik gyorsítósvón elérünk a vezérlőteremig, ahol az íves számítógépasztalokat és a mögöttük húzódó, szintén íves információs falat a Candela által gyártott lámpatestek világítják meg.

Ha az igazgatói irodát jobbról kerüjük meg, találkozhatunk a folyosón már látott beépített neonmotívum ismétlődésével, amely itt üveg-

PORTÁL • BELSŐÉPÍTÉSZETI SZAKLAP • 1999/6.



A SYBA MÁR BIZONYÍTOTT

Külső és belső árnyékolók teljes körét a Sybától!

SYBA NAPVÉDELEM KFT.
2011 Budakalász, Szentendrei út 1-3.
T: 06-26-340-271, 06-26-340-364
Mutatóterem: Bp. V., Bajcsy-Zs. út 24. T.: 302-8999



Matáv-székház



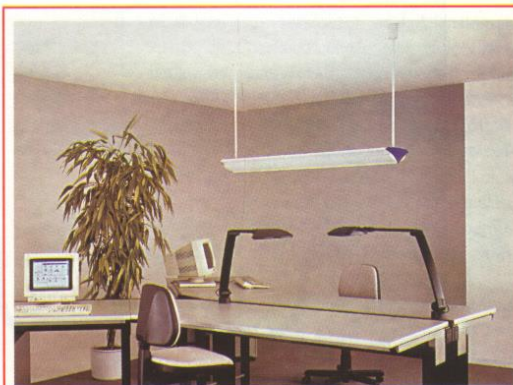
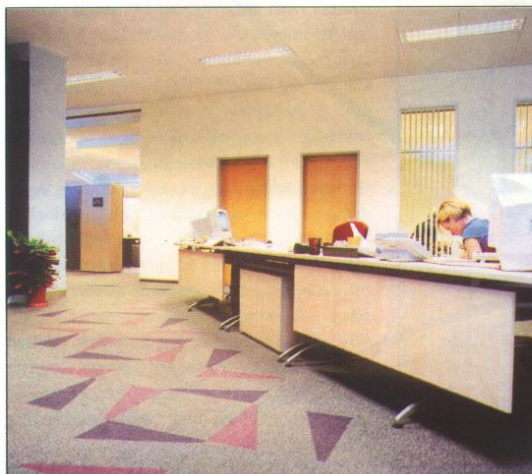
Henkel-székház



ből készült és a plafonig szalad – ablak gyanánt. A helyiség ezen oldala az utcára néz. Az erős napfény ellen az elegáns és könnyen kezelhető, a Syba által forgalmazott relaxákkal lehet védekezni.

Tovább lépve ismét a négyes egységek következnek, amelyek az iroda területének legnagyobb részét építőkövekre emlékeztetően foglalják el. Ezzel körbe is értünk és megtettük a kommunikáció egyik rövid, de szép és irodai útját.

NAGY



Korszerű irodavilágítás Waldmann lámpatestekkel

IRODAI ÉS MUNKAHELYI VILÁGÍTÓTESTEK
asztali lámpák • géplámpák • nagytólámpák
rajzasztallámpák • orvosi vizsgálólámpák

FÉNYCSÖVES rendszerek és világítótestek
HALOGÉNIZZOS világítótestek
világítástervezés, szaktanácsadás

CANDELA

Üzem, bemutatóterem: 1033 Bp., Huszti út 58.
Telefon: 250-5118, 250-51119, fax: 250-0848
Szaküzlet: 1132 Bp., Visegrádi u. 58/A
Telefon: 270-3075, 349-5112, tel./fax: 350-2807