

# portá

1998/3

belsőépítészeti szaklap



**RENDŐRSZÉKHÁZ  
A TEVE UTCÁBAN**



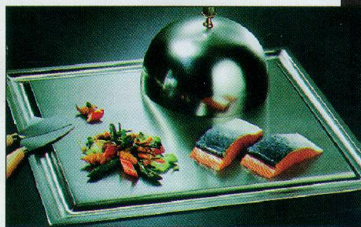
# TANFOLYAMOK, KIÁLLÍTÁSOK

**A GRAPHIDEA STÚDIÓ** a Lakberendezők Országos Szövetségével karöltve az 1998-as esztendő második felévére meghirdeti a szerkesztést és látványtervezést segítő számítógépes programok kezelésének megtanulását célzó tanfolyamait. Az „A” típusú tanfolyam kéthetes időtartama alatt hat alkalommal, esetenként háromórás foglalkozást tartanak. A „B” típusú tanfolyamon tíz héten át hetenként egyszer öt órában részletesen taglalják a programok használatát, megismertetnek az elkészült látványtervek nyomtatásának, videokazettára rögzítésének lehetőségeivel. Ebben az időszakban egy gyors, intenzív A1 kurzus keretében a HOME DESIGNER nevű programmal is megismerkedhetnek az érdeklődők. Kínálatukból B1-modulként szerepelnek a professzionális, fotóminőségű állóképek és mozgó videofilmek készítésére alkalmas programok (a 3D Studio család új tagjai: a 3D Stúdió MAX és a VÍZ belsőépítészeti és lakberendezési programok). Az A1 ill. B1 tanfolyamokat – igény esetén – követik majd A2 kurzusok, melyek az előző tananyag tudásával felvértezett elszánt haladóknak mutatnak új utakat.

**AZ EURÓPA DESIGN KFT.** által szervezett esztétikai–művészettörténeti oktatás folytatódik. A foglalkozások felépítése, metodikája változatlan, de az előző félévben bizonyos művészi elemek és kifejezőeszközök (vonal, kör, fény, szín stb.) vizsgálatával foglalkoztak a résztvevők, az újabb tanfolyam feladata, hogy a lakóház és elemei (fal, homlokzat, nyílások, tető) jelentésszféráit bővítsék, s az eddigi, többnyire funkcionális szempontú értelmezés mellett feltárja ezen elemek szimbolikus tartalmát és a mögöttük rejlő többértelműségeket. A kurzus témái: A ház szimbolikája (a test – ház – kozmosz megfelelésének rendszere, a város és a lakóház mint világmodell, az épület, mint kozmosz-vízió); Az épület „teste” a fal (határaink kijelölése, külső és belső tereink elválasztása, a falon megjelenő plasztika, a homlokzat szerepe); Nyílások: az ajtó (a kilépés és a belépés jelképrendszere, a száj szimbolikája a képzőművészetben, a küszöb mint az eltérő minőségek közötti összeköttetés) és az ablak (kitekintés és betekintés, avagy mit lát belőlünk a külvilág és mi mit látunk belőle. A szem szimbolikája a képzőművészetben, az áttörő fény jelképrendszere); Az épület lefedése: a tető (a felső nyílás szimbolikája – kapcsolat a vertikális dimenzióval, kémények, tetődíszek, kupolák és tomyok).

**ÁPRILISI SZAKMAI** – társasági összejövetelünk, a „L.O.SZ.-Terasse” témája az ülőbútorok, kárpitosbútorok volt, míg május 19-én a burkolatok kerültek nagyító alá. Mindkét rendezvényen a legújabb divatirányzatokról (színbeli, formai újdonságokról) és az itthoni kínálatról cseréltek véleményt tervezők, gyártók, forgalmazók.

**MÁJUS 6-ÁN DÉLELŐTT** 15 lakberendező vehetett részt azon a nagy sikerű szakmai bemutatón, ahol konyhagépzészeti újdonságait mutatta be a holland ATAG cég magyarországi képviselője. A tervezők a konyhagépek elitjéhez tartozó ATAG gépeket (pl. indukciós főzőlap, japán grill, mikrohullámmal kombinált pyrolitikus öntisztítású sütő) ki is próbálhatták, s az elkészült csemegéket a bemutató végén jóízűen elfogyasztották.



**A SZÖVETSÉG SZERVEZÉSÉBEN** 42 tagunk vett részt április 17–20 között a milánói bútorvásáron. Az ott látottakról május 6-án hallhattak képes véleménybeszámolót érdeklődő tagjaink.

## A L.O.SZ. HÍREI



Lakberendezők  
Országos  
Szövetsége

1037 Budapest,  
Seregély u. 15.  
Tel: (1) 250-1269  
Fax: (1) 368-6479