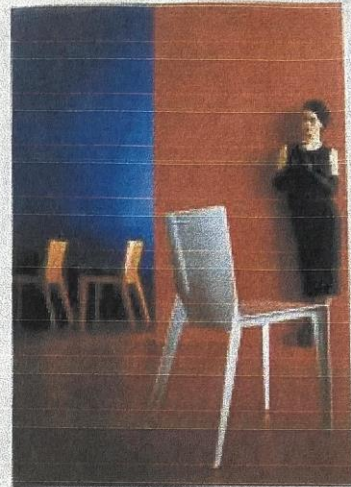


BÜTÖR

Milánói pillanatok

SZÖVEG: FEUERTAG OTTÓ/EUROPA DESIGN



Alfa, Molteni

Broadway, Bernini



Az idei Salone lakberendezési kiállításon megtapasztalhattuk, hogy mit érezhettek az első reneszánsz mesterek, amikor visszanyúltak az ókor klasszikus motívumaihoz, és új értéket teremtettek. A divatban már markánsabban hódít a 60-as évek szín- és formavilága, de a bútortársaságok az idején tavaszra bontotta virággá a hidegháború formavilágát. A legszembetűnőbb természetesen a régi színek, illetve ezek kombinációja, majd az amerikai rock and roll-filmek farmái, és ezek kapcsán láthatunk zöld, vagy narancs akrilbutorokat is.

De mielőtt plagizálással vádolnánk a tervezőket, nézzük meg részletesen, hogy miben különböznek ezek a berendezési tárgyak elődeiktől!

Ez a nosztalgia tele van olyan újításokkal, technikai bravúrokkal, amelyekről valóban ma, sőt, inkább harmadik évezredre jött a fejlesztések java. Alapvetően a fémtechnológiák, a hegesztési varratok, a felületkezelés fejlődése eredményez finom anodizált vagy matt krómfelületeket, amelyek új ötvözetek – pl. magnézium – alkalmazásával olyan könnyű, de ugyanakkor

szilárd vázszerkezeteket képesek adni, amelyeket anno csak áhítottak a konstruktőrök.

A felfülekelt megmunkálása is finomodott, a környezetkímélő, vízbazisú hígítók, mélyvász lakkok elterjedése teszi korszerűbbé a termékeket. Mint ahogy a Plank Millefoglio széken is megfigyelhetjük a színek és formák harmóniáját, amely eltakarja szemünk előtt az ülőke alatt rejtőzött gumibakos lefuggasztást. A felületek pusztán olvasása is zenei töltést ad: Zebrano Eben és Zebrano Bükk, ez a két furnérozott felület króm, illetve alumíniumra fújt alvázon szaladhat az irodai szavannákon.

A B+B Italia fotelja mintha csak Charles Eames fiának keze munkáját dicsérné, mondjuk: „made in 2000” névvel, de nem! A gyár a Radar nevet adta ennek a kényelmi csúcsmoделnek, hiszen a repülésen kívül szinte bármit megtehetünk benne. A karosszék olyannyira kényelmes ülést nyújt, hogy funkcióit legjobban James Irvine tervező szavai mondják el: „Olvas könyvet, nézd a tv-t, igyál Gin Tonicot, szundíts egy kicsit, játsszál újjátékot a notebookodon,

egyél magyarót, forogi körbe, új alá milliós szerződést, trécselj telefonon, olvass újságot, szemléld a múltadat, szemléld a jövődet! Csak nyugi, lazulj a Radarban!" Ezek a gondolatok jelzik leginkább az összes ilyen lehetséges darabot a kiállításról.

De láttunk más csodát is, amely tisztán a 2001-es év munkája.

A Molteni Alfa székének éles vonalai határozottságot és dinamizmust sugallnak, ugyanakkor ergonómiai kényelmet adnak a benne ülőnek. Ez a kettősség mindössze két matéria párosításából származik. Az SCM nevet kapott, új alapanyag poliészter és üvegszál keverékéből áll. A szék szilárdsága lenyűgöző, az élek eldolgozása példászerű.

Egy kicsit játékosabb és egyáltalán nem stabilülést nyújt a Bernini által gyártott Broadway, amely igazi amerikai infantilizmust is hordoz NYOLC(!!) darab, rugóra szerelt táppancsos lábával. Ez is belefért a vásárlói kínálatba, ez is korunk terméke, ezt is velünk kitalálta, és ezt is eladják.

Itt tartunk tehát ma. Visszanyúlunk a múlt értékeihez, kihasználjuk a ma technológiáját a jelen számára, és tervezünk olyan dolgokat, amelyeket talán még holnap sem értünk, miért...



Milanfoglaló, Plank

Moments in Milan

This year, at the Salone Furniture Exhibition, we had a chance to discover what the first renaissance masters might have felt when they had gone back to the classic motifs of ancient times and created new values for them. The fashion, colour and form world of the 1600s may have already been conquered by revolution ages ago, but the furniture industry blossomed from world of the cold war into flowers only this spring. Basically, the development of the metal technologies, weld stitches and surface handling has resulted in fine, shiny, or matt chrome surfaces, which are able to give, with the help of new alloys applications – e.g. magnesium, that light, yet, solid frame work, constructors have longed for all this time.

BLUE
Business Interior KFT.

...**HOGY IRODAKÖRNYEZETE
TELJESÍTMÉNYNÖVELŐ ESZKÖZZÉ VÁLJON**

TERVEZÉS

- helyoptimalizálás •
- szintervek •
- 2D, 3D elrendezési tervek •

BÚTOROZÁS

- komplett kialakítás
- kölcsön bútorok
- válaszfal rendszerek

- munkahely értékelés
- ergonómiai tanácsadás
- akusztikai tanácsadás

ELEMZÉS

- karbantartás
- átrendezés
- eszközgazdálkodás

KÖVETÉS

Cím ▶ H-1135 Budapest, Hun utca 2.
Telefon ▶ 465 80 60 Fax ▶ 350 67 48
E-mail ▶ info@blue.hu

Steelcase Strafor Exclusive Dealer ■